

「百名店の味。」



麵処ほん田 HND
秋葉原

-監修-

景虎
KAGETORA



Eat-in Delivery Franchise Service

イートイン&デリバリーフランチャイズサービス
二毛作店舗のご案内

2023.05 CONFIDENTIAL

ご提案概要



百名店!! あの大行列店『麺処ほん田秋葉原』店主でもあり、
TOKYO NOODLE WORKS HONDAがフランチャイズ展開する
『ららぽーと』などでも大人気の麺処景虎を新たにイートイン&デリバリーに
特化した二毛作ラーメン店として新展開いたします。

屋号は『麺処 景虎』もしくはエリアに合わせて弊社と加盟店様でブランディングした
『フリーネーム』を選択いただけます。

-導入デリバリーブランド例-



最大8ブランド以上のデリバリーブランドを導入いただけます。

Uber Eats Demaecan

イートイン&デリバリー二毛作で**売上と利益を安定**できるサービスのご提案です。

麵処ほん田 林田
麵処景虎
MENDOKORO KAGETORA

ほん田ではすでに食べられない**幻のつけ麺が遂に復活!**
こだわりの**超濃厚豚骨魚介スープ**は病みつきになること間違いなし!



----MENU----



濃厚豚骨魚介つけ麺



台湾まぜそば



汁なし担々まぜそば



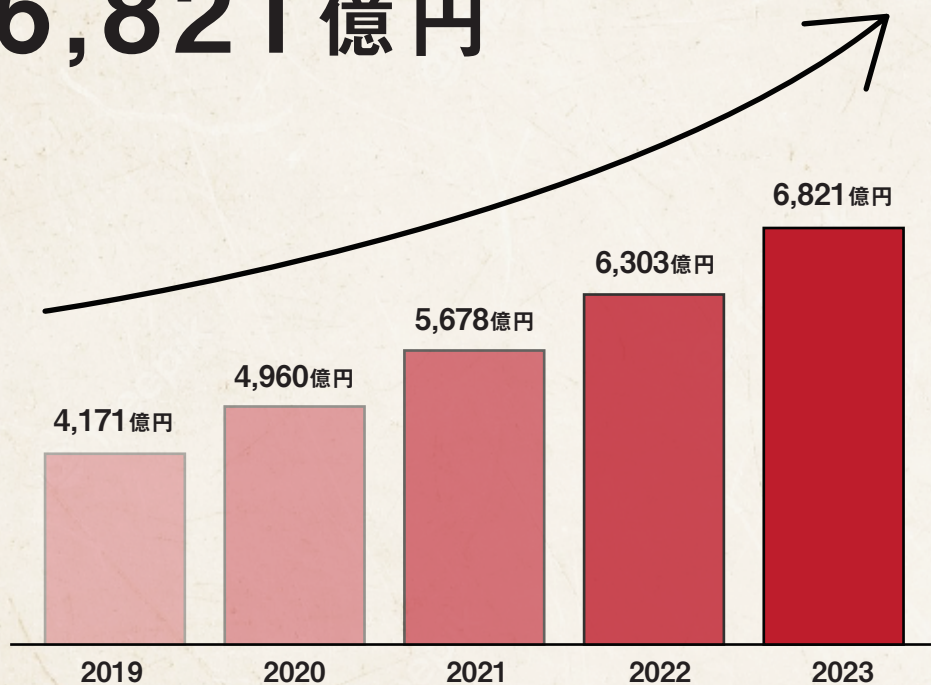
チャーシューカレー

出店エリアに合わせたメニューを導入可能!

食材は、ほぼ仕込み不要! 誰でも簡単に一括管理で発注可能!

フードデリバリー需要予想(2023)

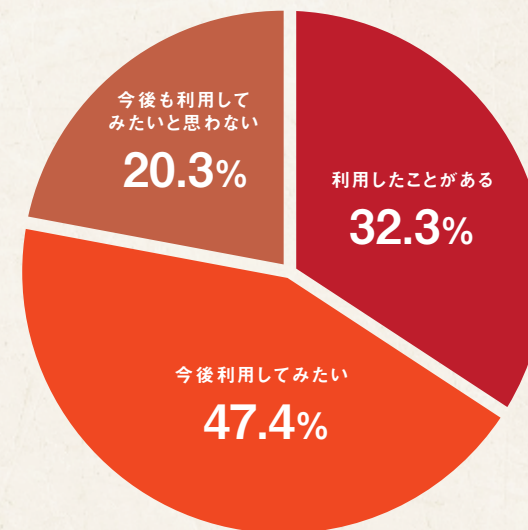
6,821 億円



※フードデリバリーサービスは、スマホアプリ等で注文できる飲食物の宅配サービスを目指す。
※年間(1月～12月までの12ヶ月間)のフードデリバリーサービス利用金額。
※ICT総研による市場規模推計。

フードデリバリー利用率

フードデリバリーの利用率は
32.3%、非利用者のうち70%が
3年以内の利用を検討中!



※3,604人に対するWEBアンケート調査。
※過去1年以内の利用経験の有無。

"市場が膨らんでおり2025年には**7500億**予測になっている"

カンタンに導入可能!

飲食店を経営されている方なら今すぐ導入可能!

必要なのは飲食店営業許可証、コンロ、

IHがあれば**今すぐにON**できます!

2ブランド導入した際、冷蔵庫の確保スペース:200L程度
ストッカー

- ※300Lだと余裕をもって確保可能
- ※導入するブランドによって確保スペースは異なり、参考値となります。

イメージ図:200Lの冷蔵庫

※本部手配も可能



収益モデル 個人店様向け(オーナーが店長として入ります)



※初期投資500~1000万前後
 ※家賃25万未満の10~15坪店舗



※平均3~5ブランド導入時

『麵処 景虎』or『フリーネーム店舗』

	イートイン売上 (既存店)	
	金額	割合
売上高	150万~300万	100%
食材原価	52.5万~105万	35%
人件費	22.5万~45万	15%
家賃	15万~30万	10%
水道光熱費	7.5万~15万	5%
諸経費	15万	5%
営業利益	45万~90万	30%

+ON

+

	オンラインデリバリーサービス ex) Uber Eats・出前館 etc...	
	金額	割合
売上高	100万~200万	100%
食材原価 (容器含む)	30万~60万	30%
手数料 (Uber・出前館)	38.5万~77万	38.5%
営業利益	31.5万~63万	31.5%
イートイン&デリバリー固定ロイヤルティ		
定額 ロイヤルティ	9.8万	

※減価償却費は、抜いています。

Minimum 営業利益 = 45万円 + ^[デリバリー利益] 31.5万円 = 76.5万円

Max 営業利益 = 90万円 + ^[デリバリー利益] 63万円 = 153万円

収益モデル 法人店様向け



※初期投資1500～2000万前後
 ※家賃30万以上50万未満の15～30坪店舗



※平均5ブランド以上導入時

『麵処 景虎』or『フリーネーム店舗』

イートイン売上 <small>(既存店)</small>		
	金額	割合
売上高	300万～600万	100%
食材原価	105万～210万	35%
人件費	75万～150万	25%
家賃	30万～60万	10%
水道光熱費	15万～30万	5%
諸経費	30万～60万	10%
営業利益	45万～90万	15%

+ON

+

オンラインデリバリーサービス <small>ex) Uber Eats・出前館 etc...</small>		
	金額	割合
売上高	150万～300万	100%
食材原価 <small>(容器含む)</small>	45万～90万	30%
手数料 <small>(Uber・出前館)</small>	58万～115万	38.5%
営業利益	47万～94万	31.5%
イートイン&デリバリー固定ロイヤルティー		
定額 ロイヤルティー	9.8万	

※減価償却費は、抜いてます。

Minimum 営業利益 = 45万円 + ^[デリバリー利益] 47万円 = 92万円

Max 営業利益 = 90万円 + ^[デリバリー利益] 94万円 = 184万円

料金プラン&開業費シュミレーション



or

フリーネーム

	初回加盟金	ロイヤリティ	食材保証金	研修費用
金額	100万円	定額9.8万円	50万円	0万円

オプション ※オープンサポート費用5日間25万円(本部SVヘルプ)旅費交通費別途いただきます。

■初期費用 個人店様

- ・加盟金100万 研修0万円
- ・ロイヤリティ定額98,000円
- ・DFS(デリバリーフランチャイズサービス)無料
- ・店舗取得費 200~500万
- ・内装工事 250~1000万

- ・開業資金500~1500万
- ・投資回収1~3年

■初期費用 法人様

- ・加盟金100万 研修費0円 保証金50万円
- ・ロイヤリティ定額98,000円
- ・DFS(デリバリーフランチャイズサービス)無料
- ・店舗取得費 300~1000万
- ・内装工事 900~1500万

- ・開業資金1000~2000万
- ・投資回収2~3年

研修期間約1週間2名まで参加可能。

オープンまでの流れ



パートナー店舗様
で行うこと

○パートナー契約申込み
フォームの入力
○営業許可証の提出

契約書サイン
(クラウドサイン)

入金
(契約金・保証金・研修費)

加盟店・本部共に
探します。

加盟店様名義で
契約いたします。

本部指定デザインで
施工いただきます。



パートナー店舗様
で行うこと

本部確認後
業者から引き渡し。

座学 / 実技の研修参加

店舗にて実際に
実技テスト

OPEN

本部スタッフヘルプ

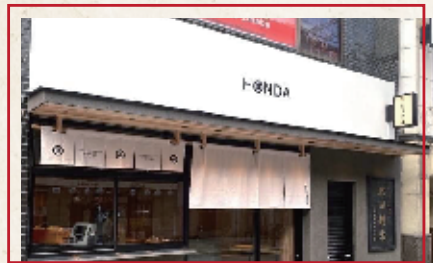
PLを見て数字指導

Uber Eats **Demaecan** イートイン&デリバリーオープン業務全てサポートします

店舗紹介



本田麺業 神田西口駅前店



〒101-0047
東京都千代田区内神田3丁目7-8

麺処 ほん田 秋葉原店



〒101-0028
東京都千代田区神田花岡町1-19

麺処 ほん田 東十条店



〒114-0001
東京都北区東十条1丁目22-6

景虎 戸塚安行店



〒333-0808
埼玉県川口市長蔵新田281

景虎 ららぽーと新三郷店



〒341-8550
埼玉県三郷市新三郷ららシティ3丁目1-1

《グループ実績》

のれん分けプロデュース店 加盟店 1店舗

景虎デリバリーFC加盟店5店舗

プロデュース、コンサルティング店舗数 100店舗以上

(令和23年1月時点)

TOKYO NOODLE WORKS
HONDA

株式会社NOODLES HONDA

〒103-0021
東京都中央区日本橋本石町4-6-21

加盟に関するお問い合わせ先

☎ **03-6281-8357**
partner@noodleshonda.co.jp

免責事項

・収益向上を保証するサービスではありません。弊社デリバリーフランチャイズサービスを使用するにあたり直接、間接を問わず一切の責任を負うものではありません。